

Министерство образования и науки Российской Федерации

---

САНКТ–ПЕТЕРБУРГСКИЙ ПОЛИТЕХНИЧЕСКИЙ УНИВЕРСИТЕТ  
ПЕТРА ВЕЛИКОГО

---

ИНСТИТУТ МЕТАЛЛУРГИИ, МАШИНОСТРОЕНИЯ И ТРАНСПОРТА

Кафедра «Инженерная графика и дизайн»

*А.А.Аслямов*

**ТИПОГРАФИКА**

Часть 1

**ШРИФТ  
КЛАССИФИКАЦИЯ ШРИФТОВ**

Учебное пособие

Санкт-Петербург

2017

## ОГЛАВЛЕНИЕ

|  |    |
|--|----|
| <b>Введение</b>                                | 3  |
| .....  |    |
| <b>1. Шрифт. Классификация.</b> .....          | 4  |
| <b>2. Антиква. Термины и определения</b> ..... | 5  |
| <b>3. Гротеск</b> .....                        | 11 |
| <b>4. Рукописные шрифты</b> .....              | 21 |
| <b>5. Акцидентные шрифты.</b> .....            | 22 |
| <b>6. Типографика в рекламе.</b> .....         | 26 |
| <b>Библиографический список.</b> .....         | 32 |

## Введение

Типографика — искусство оформления печатного текста, базирующееся на определенных, присущих конкретному языку правилах, посредством набора и вёрстки. Типографика является результатом верстки. Любой набранный, написанный или нарисованный текст можно оценивать с точки зрения типографики. В будущей профессиональной деятельности студентам-дизайнерам предстоит решать множество творческих задач, часть которых потребует знания типографики. Редкие проекты не будут связаны со шрифтами и основным средством коммуникации всегда будет печатное слово. Современный дизайнер должен изучать и знать опыт предыдущих поколений. Быть открытым всему новому, использовать все средства и приемы для максимальной выразительности, и на их основе создавать современную типографику. Владение типографикой – точный показатель профессионализма дизайнера. В типографическом решении на первый план выходит текст. Представителем рационального подхода является Швейцарская школа дизайна, которая руководствуется принципом: «безукоризненность и чистота приближают нас к совершенству». Достижение ясности и порядка — главная цель сторонников швейцарской школы. Художник, мастер иллюстрации и шрифтового искусства, представитель стиля конструктивизма, С. Б. Телингатер писал: «Образ шрифта — это тоже мысль, только выраженная художественными специфическими средствами».

В данном пособии представлены демонстрационные материалы для изучения приемов и способов подачи информации в рамках дисциплины «Типографика» студентами направления «Промышленный дизайн». Примеры, приведенные в пособии, могут быть использованы как на практических занятиях в аудитории, так и при самостоятельной работе студентов.

## **Классификация шрифтов**

Существует множество вариантов деления шрифтов по группам, их классификация. В самой общей классификации шрифты условно можно разделить на четыре основные группы:

Антиква (с засечками)

Гротеск (без засечек)

Рукописные (имитирующие человеческий почерк)

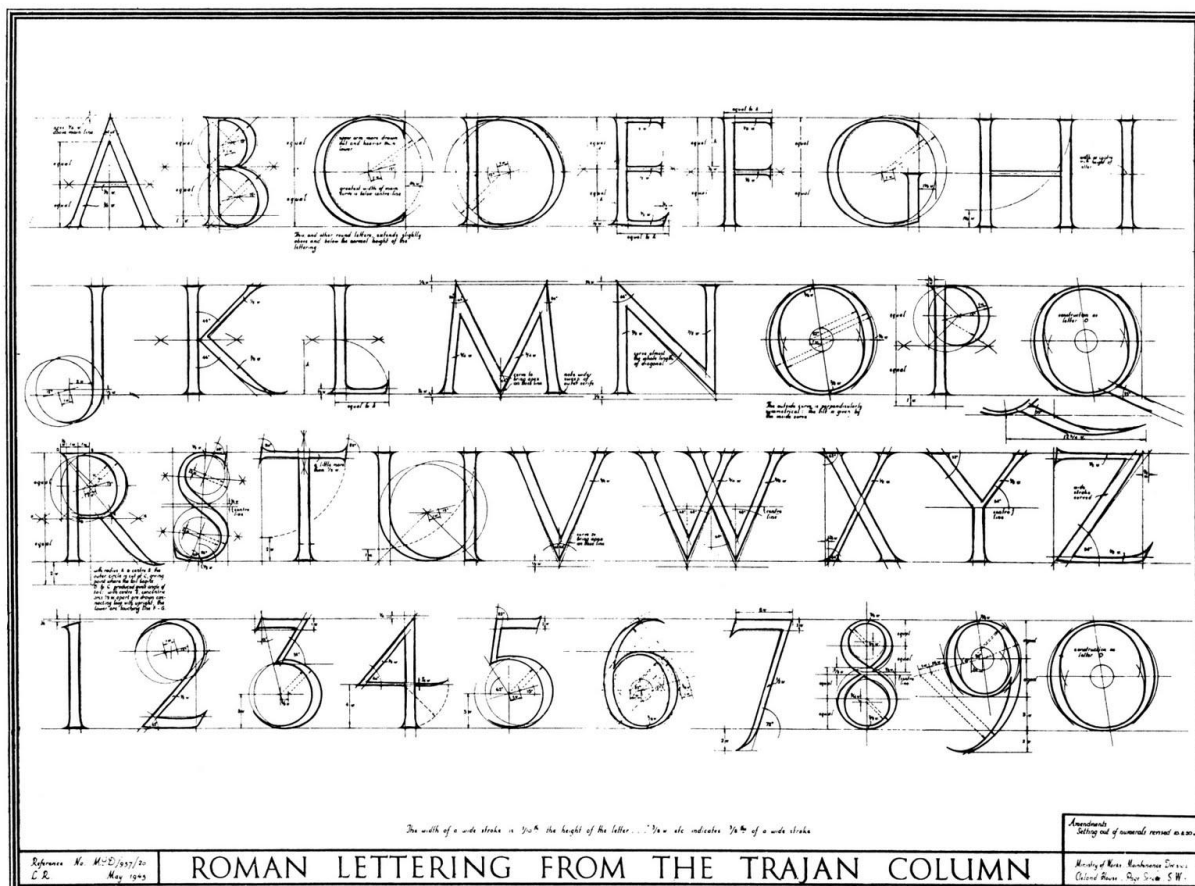
Акцидентные (для заголовков и плакатов)

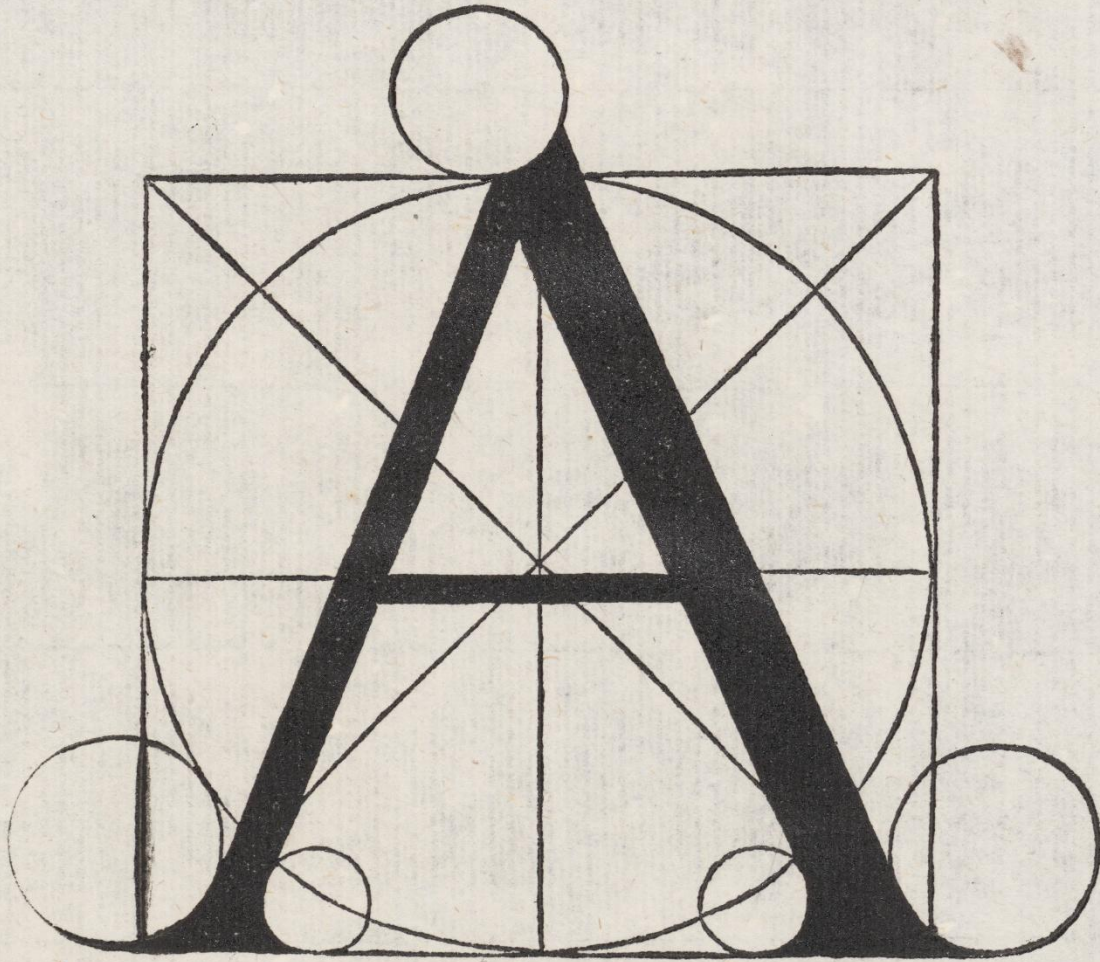
## Антиква. Термины и определения.

Первая наборная антиква появилась в Европе XIV веке.

Стиль: академический, классический, традиционный, консервативный, элегантный.

Применение: деловые газеты, научные статьи, книги, учебники, документация.





Questa lettera A si caua del tondo e del suo quadro: la gamba da man drita uol esser grossa de le noue parti l'una de l'alteza. La gamba senistra uol esser la mita de la gamba grossa. La gamba de mezzo uol esser la terza parte de la gamba grossa. La largheza de dita lettera cadauna gamba per mezzo de la crociera, quella di mezzo alquanto piu bassa, come uedi qui per li diametri segnati.

## Антиква старого стиля.

Старый стиль шрифтов основан на технике письма клинописью. Это видно по характерным засечкам строчных букв, которые всегда располагаются под углом, а все изогнутые линии буквенных форм имеют переход от толстого штриха к тонкому. Такие шрифты считаются наилучшим вариантом для набора длинного текста. Во-первых, у них очень мало отличительных особенностей, мешающих чтению, а во-вторых, глаз как бы цепляется за засечки, что облегчает сам процесс чтения.



## Переходная антиква

Разница между основными и соединительными линиями в переходной антикве более явная, чем в старом стиле, но менее четкая, чем в антикве нового стиля.

чуть больше контраста  
между основными  
и соединительными штрихами

# Georgia

слабый  
наклон  
овалов

The diagram shows the word "Georgia" in a black serif font. A vertical blue line is positioned to the left of the word. A blue circle highlights the top of the letter 'o'. A blue line connects this circle to the text "чуть больше контраста между основными и соединительными штрихами" (slightly more contrast between main and connecting strokes). Another blue line connects the vertical line to the text "слабый наклон овалов" (shallow oval slant).



## Антиква нового стиля.

Конец XIX начало XX века. Отличаются более сильным контрастом между основными и соединительными линиями, строго вертикальными овалами, тонкими и длинными засечками. Еще одно название этой группы Slab Serif, что в переводе с латинского означает – прямоугольные.

ABCDEFGHIJKLMN  
OPQRSTUVWXYZÀ  
ÅÉÎÏÕØabcdefghijklm  
nopqrstuvwxyzàåéîõø  
&1234567890(\$£.,!?)

# Didot

очень сильный  
контраст между  
соединительными  
и основными штрихами

нет  
наклона  
овалов

**Clarendon** Courier  
Memphis Schoolbook  
**Rockwell** Egyptienne

*Засечки строчных букв  
толстые и горизонтальные*

*Вертикальный  
нажим*

# Slab serif

*Очень слабый контрастный переход  
от толстой линии к тонкой или полное его отсутствие*

## Гротеск (sans)

Стиль: современный, легкий, нейтральный, функциональный.

Применение: деловые, технические и электронные документы, учебная литература, архитектура, интернет и цифровые технологии.

Слово sans в переводе с французского означает «без», таким образом, название этой группы переводится как «без засечек». В рубленом шрифте практически нет нажима при переходе от более толстой линии к тонкой, что делает его более единообразным по толщине.

## Старые гротески

Переходное звено в шрифтовой эволюции от антиквы до гротеска, буквы с небольшим контрастом. Примеры: Franklin Gothic, Akzidenze Grotesk



Franklin  
Gothic

небольшой контраст  
штрихов

# FRANKLIN GOTHIC

"While some types come and go, Franklin Gothic goes on forever."

**Showdown at the printers!!!**

## Morris Fuller Benton

BREAKING NEWS  
**ROCKY** MOVIE  
POSTER  
*Franklin* takes on  
**Gothic** **1**

Franklin Gothic Is An  
**Extra-Bold**  
Sans-Serif Type

Having spent the first seven years of his life as an orphan (1860), the printer and inventor Linn Ruffalo Benton had never when he married his wife Anne that they would have a large family. But the birth of their son Morris Fuller on 26 November 1877 made sure Anne had the care of that child from childhood and to have any more children, Morris Fuller Benton's exceptional talent as a mathematician, astronomer, and in study mechanical engineering led in 1898, secured him a job as an assistant to the editor of the New York newspapers of the American Type Foundry Company (ATF), ATF had come into being that year previously as a merger of 23 American Type Foundries. Benton was appointed as chief type designer at ATF in 1902, in the year that he began to design a multitude of typefaces, including *Franklin*, *News*, *Chickadee*, *Printer*, *Ballin*, *Ballin*, *Ballin*, *Ballin*, *Ballin*, and in 1903, *Franklin Gothic*. The latter year enjoyed a minor status in the ATF in that of *Franklin* or *News* in Europe.

*Franklin Gothic* is an extremely versatile type which can be distinguished from other sans serif typefaces, as it has a more traditional design, such as a 'g' with a distinctive shape, and a 'Q' with a distinctive shape, and the tail of the 'Q' and the ear of the 'g' the tail of the 'Q' curve down from the bottom center of the letterform in the book weight and other weights in the typeface family. It also has a unique, traditional serifed 'G' which, from being of the heavy type, has been incorporated into American Type Foundry in 1902.

**1902** AMERICAN TYPE  
FOUNDERS

**Necessity**  
is mother of  
**invention** **3**

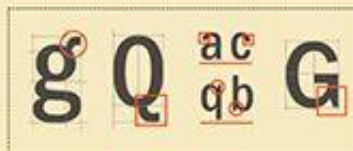
"As a relatively bold typeface, Franklin Gothic served to contrast regular News Gothic which did not have a complete family."

Book  
ABCDEFGHIJKLMNOPQRSTUVWXYZ  
abcdefghijklmnopqrstuvwxyz  
...!@#%&'\*(+,-)~

Dark  
ABCDEFGHIJKLMNOPQRSTUVWXYZ  
abcdefghijklmnopqrstuvwxyz  
...!@#%&'\*(+,-)~

Medium  
ABCDEFGHIJKLMNOPQRSTUVWXYZ  
abcdefghijklmnopqrstuvwxyz  
...!@#%&'\*(+,-)~

Heavy  
ABCDEFGHIJKLMNOPQRSTUVWXYZ  
abcdefghijklmnopqrstuvwxyz  
...!@#%&'\*(+,-)~



Most designers, however, favor Franklin Gothic over News Gothic in their work.

# Akzidenz GROTESK

**D**iseñada en 1896 por Günter Gerhard Lange para la fundación Berthold en Berlín, esta tipografía es la precursora de la Helvética. Tuvo un enorme éxito y pronto fue imitada por varias fundiciones. Su nombre proviene de la palabra usada en Alemania para denominar a las tipografías sin serifs del siglo XIX "Grotesk" y el término usado para los tipos utilizados por las imprentas comerciales

"Akzidenzschriфт". Fue usada como tipo de texto en Europa, especialmente en Suiza hasta ser suplantado por la Univers y la Helvética aunque en los años recientes hizo una nueva reaparición. Funciona especialmente bien en literatura técnica como tablas, hojas de balance o en otros casos donde haya poco espacio. También se puede utilizar en titulares de periódicos y revistas gracias a su gama de anchos y pesos.

**A B C D E F**

**G H I J K L**

**M N Ñ O**

**P Q R S T**

**U V W X Y Z**

abcdefghijklmnop  
ñopqrstuvwxyz

**1 2 3 4 5**  
**6 7 8 9 0**

( < > < > " " & #  
¿ ¡ ! ? - \* [ ] " )

## Новые гротески

Самые нейтральные, моноширинные шрифты почти без контраста. Примеры: Neue Haas Grotesk, Helvetica, Univers.

# ‘, Neue Haas Grotesk

[Introduction](#) [Features](#) [Specimens](#) [History](#)

Neue Haas Grotesk  
Display 75 Medium  
136 points  
120 points  
linespacing

ABCDEFGHIJ  
KLMNOPQR  
RRSTUVWX  
YZ1234567

# The 1234 The ABC 567890 DEFGHI abcdefhij JKLMNO klmnopq PQRSTU stuvwxyz VWXYZ of Mate of Materialist Dia rialist Dialectics. lectics.

"I will here attempt to sketch the substance of the problem in a very concise form. The Aristotelian logic of the simple syllogism starts from the proposition that 'A is equal to A'. This postulate is accepted as an axiom for a multitude of practical human actions and elementary generalisations. **But in reality, A is not equal to A.** This is easy to prove if we observe these two letters under a lens – they are quite different from each other. But, one can object, the question is not of the size or the form of the letters, since they are only symbols for equal quantities, for instance, a pound of sugar. The objection is beside the point; in reality a pound of sugar is never equal to a pound of sugar – a more delicate scale always discloses a difference. Again one can object: but a pound of sugar is equal to itself. Neither is this true – all bodies change uninterruptedly in size, weight, colour, etc. They are never equal to themselves."  
– From 'The ABC of Materialist Dialectics' (1939), Leon Trotsky.

**Helvetica**  
A documentary film by  
Gary Hustwit

"I will here attempt to sketch the substance of the problem in a very concise form. The Aristotelian logic of the simple syllogism starts from the proposition that 'A is equal to A'. This postulate is accepted as an axiom for a multitude of practical human actions and elementary generalisations. **But in reality, A is not equal to A.** This is easy to prove if we observe these two letters under a lens – they are quite different from each other. But, one can object, the question is not of the size or the form of the letters, since they are only symbols for equal quantities, for instance, a pound of sugar. The objection is beside the point; in reality a pound of sugar is never equal to a pound of sugar – a more delicate scale always discloses a difference. Again one can object: but a pound of sugar is equal to itself. Neither is this true – all bodies change uninterruptedly in size, weight, colour, etc. They are never equal to themselves."  
– From 'The ABC of Materialist Dialectics' (1939), Leon Trotsky.

**Helvetica**  
A documentary film by  
Gary Hustwit

"I will here attempt to sketch the substance of the problem in a very concise form. The Aristotelian logic of the simple syllogism starts from the proposition that 'A is equal to A'. This postulate is accepted as an axiom for a multitude of practical human actions and elementary generalisations. **But in reality, A is not equal to A.** This is easy to prove if we observe these two letters under a lens – they are quite different from each other. But, one can object, the question is not of the size or the form of the letters, since they are only symbols for equal quantities, for instance, a pound of sugar. The objection is beside the point; in reality a pound of sugar is never equal to a pound of sugar – a more delicate scale always discloses a difference. Again one can object: but a pound of sugar is equal to itself. Neither is this true – all bodies change uninterruptedly in size, weight, colour, etc. They are never equal to themselves."  
– From 'The ABC of Materialist Dialectics' (1939), Leon Trotsky.

**Helvetica**  
A documentary film by  
Gary Hustwit

"I will here attempt to sketch the substance of the problem in a very concise form. The Aristotelian logic of the simple syllogism starts from the proposition that 'A is equal to A'. This postulate is accepted as an axiom for a multitude of practical human actions and elementary generalisations. **But in reality, A is not equal to A.** This is easy to prove if we observe these two letters under a lens – they are quite different from each other. But, one can object, the question is not of the size or the form of the letters, since they are only symbols for equal quantities, for instance, a pound of sugar. The objection is beside the point; in reality a pound of sugar is never equal to a pound of sugar – a more delicate scale always discloses a difference. Again one can object: but a pound of sugar is equal to itself. Neither is this true – all bodies change uninterruptedly in size, weight, colour, etc. They are never equal to themselves."  
– From 'The ABC of Materialist Dialectics' (1939), Leon Trotsky.

**Helvetica**  
A documentary film by  
Gary Hustwit

# Helvetica

Ultra light

Thin

Light

Roman

Medium

Bold

Heavy

Black



## Гуманистические гротески

Имеют большую контрастность в толщине штрихов. Примеры: Gill Sans, Frutiger, Tahoma, Verdana, Optima

**FRUTIGER**  
a typeface by adrian frutiger

Frutiger 45 light  
Frutiger 46 light italic  
Frutiger 55 roman  
Frutiger 65 bold  
Frutiger 66 bold italic  
Frutiger 75 black  
Frutiger 76 black italic  
Frutiger 95 ultra black

Frutiger is an original typeface, designed by Adrian Frutiger, specifically for the Charles de Gaulle Airport in France in 1968. Originally the typeface was branded as, Robisy. The clean yet organic feel of the letters fit well with the architecture of the airport. The typeface was then named after Adrian Frutiger and released in 1976, with a full family, for public use.

In 1999 the typeface was updated and released under the name Frutiger Next. This typeface was refined for the times and featured true Italics instead of the original obliqued romans. In 2009 it was updated yet again and named Neue Frutiger.

Some major uses of the typeface are: The Charles De Gaulle Airport, The British Royal Navy, the road signs in Switzerland, and the Canadian Broadcasting Corporation.

In the book, Adrian Frutiger Typefaces: The Complete Works, Frutiger states, "My masterpiece is Univers, but my favorite typeface, if I'm being honest, is the original Frutiger."

It was designed for wayfinding so it is meant to be readable from any distance or angle. Because it was originally not meant to be a text type the ascenders and descenders are much more prominent, and the apertures are much larger in letters like: e and c.

Frutiger: the comparison between Frutiger and Myriad are similar, note the space in the aperture of the u, also note the overall thickness in stroke weight of Frutiger.

Myriad: the comparison between Frutiger and Myriad are similar, note the weight of the stem, also note the x-height compared to Frutiger.

Univers: the comparison between Frutiger and Myriad are very different, note the angle of the bottom of the top of the u, also note the weight compared with the other two.

abcdefghijklmnopqrstuvwxyz  
ABCDEFGHIJKLMNOPQRSTUVWXYZ  
WXYZ 1234567890

Century Gothic  
Gill Sans MT  
Lucida Sans  
Tahoma  
Verdana

# 'MONOTYPE'

**TITLING: 231**  
FOUR POINT [ADIRABLE IN TIME-TABLE]  
 FIVE POINT AND SIX POINT, ON  
 6 PT. BODY FOR COMPOSITION  
**TWELVE POINT  
 FOURTEEN AND  
 LARGER (UP TO 60 AND 72 PT.  
 ON SUPER CASTER) AVAILABLE  
 AS DISPLAY MATRICES WHICH  
 MAY BE HIRED AT LOW RATES**

**GILL**

**SANS**

**EXTRA LIGHT: 362**  
 Now in 8 pt., 10 pt. and  
 TWELVE pt. composition  
**DISPLAY: 14 pt.  
 EIGHTEEN to  
 36 pt. u. and l.c.**  
 Italics now in hand for  
 early issue

**Aa Bb Cc Dd  
 LIMm Nn Op Qq  
 Yy Zz Aa Bb Cc Dd**  
**Series 262: Gill**  
 Roman 6—12 pt. composition  
 14 pt. to 72 pt. display.

We believe that the really remarkable success of "Monotype" Gill Sans is in part due to the fact that this face is not, and does not look, foreign in origin or exotic in design. It would seem that what the printers and advertisers of Great Britain were looking for was a legible, "English-speaking" serif-less roman of classic simplicity and real beauty—obtainable at the minimum cost. Hence the triumph of Gill Sans.

This face was designed exclusively for the MONOTYPE CORPORATION by one of the most famous sculptors of our time, ERIC GILL. The privilege of hiring display matrices, and the comparatively low cost of any "Monotype" composition matrices, make the Gill Ensemble a good investment.

**Ff Gg Hh Ii Jj  
 Ss Tt Uu Vv Ww  
 Ff Gg Hh Ii Jj Kk Ll**  
*l.c. roman & italic*  
*italic: 9 to 12 pt. composition  
 14 pt. to 36 pt. display.*

**abcdefghijklmnop  
 rstuvwABC**  
 Series 275. Bold u. & l.c.  
 roman 6 to 72 pt. Also  
 72 point Titling

**abcdefghijklmnop  
 rstuvwxyz AB**  
*Italics for 275. Now  
 ready: 12 to 36 pt.*

GILL SHADOWLINE (BELOW)

SERIES 290

ABCDEFGHIJK abcdefghijklmnopqrst LMNOPQRSTU

**The Monotype Corporation Limited**

**extra  
 bold**

**43 Fetter Lane, London, E.C.4 Central 8551-5**

**series  
 321**

**YOU NEED THE GILL SANS ENSEMBLE**

## Геометрические гротески

Как ясно из названия, строятся на основе геометрических форм.

**I Love Futura!**

ESPECIALLY FUTURA IN ALL CAPS

I LIKE TO USE FUTURA EXTRA BOLD WITH

FUTURA LIGHT

**or** FUTURA BOOK, or sometimes, even *FUTURA BOOK ITALIC!*

**Futura Extra Bold Condensed as**

**HEADLINE TYPE**

I USE FUTURA CONDENSED IF I HAVE TO FIT A LOT OF LETTERS INTO A SMALL SPACE.

If I really have to fit a lot of letters in a small space, I use Futura Condensed in upper and lower case.

**THANK YOU FUTURA. I LOVE YOU!**

**FUTURA**  
FUTURIS

Гарнитура разработана в фирме ПараТайп (ПараГраф) в 1991–95 (дизайнер Владимир Ефимов) на основе рисунков гарнитуры Futura фирмы Bauersche Giesserei, 1927 (дизайнер Пауль Реннер).

Футура является зарегистрированной Торговой маркой фирмы Neufville, SL.



## Рукописные шрифты (каллиграфические).

Стиль: художественный, декоративный, поэтический.

Применение: оформление приглашений, альбомов, изысканные заголовки, вывески, поздравительные открытки.



## Акцидентные шрифты

Стиль: декоративный, необычный, фантазийный.

Применение: реклама, вывески, логотипы, заголовки.



**ABCDEFGHIJKLM  
NOPQRSTUVWXYZ**

# METRO POLIS



**A B C D E F**

**G H I J K L**

**M N O P Q**

**R I T A**

**S P E C I A L**

**S T U V W X**

**Y Z 0 1 2 3 4**

**5 6 7 8 9**

**À Á Â Ã Ä Å Æ Ñ Ò Ó Ô Õ Ö  
Ø Ù Ú Û Ü Ý Þ ß à á â ã  
ä å ç è é ê ë ì í î ï ð ñ ò  
ó ô õ ö ÷ ø ù ð ñ ò ó**





FD  
GH  
LO  
PO  
PO  
PO  
DE  
XX  
DF  
TR  
GH

UIS IN IPSUM ANTE, EGET ULTRICES  
NATIS TELLUS A MASSA TINCIDUNT DA  
CILISIS DOLOR EGET DIAM ULTRICIES EU FAU  
ODALES. AENEAN AUCTOR NISL A JUSTO ELEME

ITTIS LIGULA **CREAMY** LEST  
TUS CURSUS

T MAURIS ET E DIFFERENT AND UNIQUE  
IDIMENTUM **CULTURE** ATIS CURSUS  
ISCING MA APIEN NIBH U

**ENOUGH**  
**DRINK**  
REM IPSUM SUGAR CONSECTETU

**AS THE DEAL**  
UNIVERSAL **DISCOVER** IDUN

M IPSUM SCHOOL IPSUM DOLO  
JUST TRY IT NEW **DISCOVER** CTETUR ADIP  
SCING ELIT LOVE

**STARBUCKS**

**WE SPEAK YOUR**  
LANGUAGE AND TASTE

**RICH SMOOTH**

**TASTE DELICIOUS**  
NIBH SODAL

R NISL A JUSTO ELEMEN  
**DRINK TILL THE END** APPRECIATE WHAT YOU HAVE



**STARBUCKS**  
A NEW TASTE



The SELF-RELIANCE Issue

MALAYSIA

# Esquire

MAN AT HIS BEST  
www.esquire.my

AUGUST 2011 RM450

IDA NERINA

PAGE 92

DOESN'T GIVE A DAMN

OUR EXCLUSIVE INTERVIEW WITH THE WOMAN WHO CAN'T BE STOPPED

DANIEL CRAIG

PAGE 68

BOND

ALIENS + COMBOYS

TATTOOED CHICKS

THE BEST BARS IN MALAYSIA

(YOU CAN BUY THE NEXT ROUND)

PAGE 118

P. RAMLEE THE HERO OF SELF-CREATION

PAGE 62

PLUS:

WELCOME TO THE HOTEL CALIFORNIA

SPEND THE NIGHT IN THE LEGENDARY ROCK & ROLL HOTEL

PAGE 78

TONY FERNANDES, DAVID HASSELHOFF, LES STROUD, HANSEN LEE & RESHMONU GET GREASY, RAHIM RAZALI AND A BUNCH OF OTHER PEOPLE WE'RE OUT OF SPACE TO TELL YOU ABOUT



**James Corden**

**ONE  
MAN,  
TWO GUVNORS**

ИНЖ. Е. П. ЗАЛЕССКИЙ

# ГОРНЫЕ

# ДОРОГИ

НКПС ТРАНСПЕЧАТЬ М 1925

ВАРСТ



Direct naar  
hartje Stad.  
Ik neem   
 blauw.

Nieuwe bussen. Nieuwe lijnen. 3 kleuren. Regio ↔ Stad.  
Bekijk de videoportretten op [qbuzz.nl/q-link](https://qbuzz.nl/q-link)

**Q  link Slim.**

*Qbuzz*

IT'S  
SO  
HOT  
CHOCOLATE  
RIGHT  
NOW



[www.skinnycow.co.uk](http://www.skinnycow.co.uk)

Num zrilaso incinill dolore er luscil biametum onis et aliquil ulaacero

## Библиографический список

1. Шрифты ПараТайп [Электронный ресурс] / Режим доступа: <https://www.paratype.ru>, свободный.
2. Журнал Шрифт [Электронный ресурс] / Режим доступа: <http://www.typejournal.ru>, свободный.
3. Гаянэ Багдасарян. Серебро набора [Электронный ресурс] / Режим доступа: <https://typography.by>, свободный.
4. Эмиль Рудер. Типографика. Руководство по оформлению — М.: Изд-во Книга, 1982.
5. Владимир Кричевский. Типографика в терминах и образах. — М.: Слово, 2000. — Т. 1, 2.
6. Ян Чихольд, «Новая типографика. Руководство для современного дизайнера» — М.: Изд-во студии Артемия Лебедева. 2016