

# Памяти первого ректора

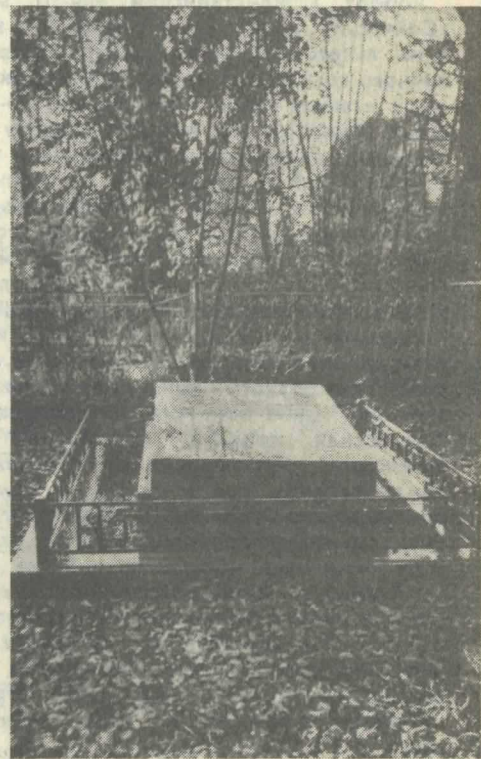
В ФЕВРАЛЕ-МАРТЕ 1989 года в институте пройдет ряд мероприятий, связанных с 90-летием основания Ленинградского политехнического института. В течение пяти месяцев работает юбилейная комиссия, перед которой стоит задача подготовки этих мероприятий. На одном из заседаний был поднят вопрос: где и в каком состоянии находится могила первого ректора института князя

Андрея Григорьевича Гагарина? Найти ответ на этот вопрос поручили комитету ВЛКСМ и студенческому профкому института.

До поездки мы смогли узнать, что первый ректор профессор А. Г. Гагарин умер в 1920 году и похоронен в Псковской области, Порховском районе, у себя в имении. В 1965 году на основании приказа Минвуза РСФСР было установлено надгробие на могиле Гагарина.

4 октября этого года заместители секретаря комитета ВЛКСМ А. Евстратов и автор этих строк, председатель профкома студентов О. Моренко и бывший работник института, ныне пенсионер Н. П. Прудников выехали в Псковскую область. По дороге мы узнали от Николая Панкратьевича много интересного об установке надгробия (в то время он был главным механиком института и непосредственно организовывал установку мраморной плиты на могиле Гагарина).

Бывшая усадьба Гагарина находится в деревне Устье в 25 км от районного центра — города Порхова. Могила и надгробие, в отличие от других могил на кладбище, находятся в хорошем состоянии. Еще в 1965 году Прудников, после установки плиты, обратился в детский дом, расположенный неподалеку от усадьбы, с просьбой о присмотре за могилой. И с тех пор воспитанники и воспитатели детдома ухаживают за ней. Местные жители добавили, что часто у кладбища останавливаются «легковушки» с ленинградскими номерами, и при-



езжающие на машинах убирают мусор, красят решетку, сажают цветы у могилы Гагарина.

Хочется поблагодарить детей и руководство детского дома, сотрудников института за внимание и человеческую чуткость к памяти первого ректора института профессора Андрея Григорьевича Гагарина.

**А. ОРИЧЕВ**

