

# ПОЛИТЕХНИК

Орган парткома, дирекции, профкома, комитета ВЛКСМ и месткома Ленинградского политехнического института имени М. И. Калинина

№ 16 (1435) Суббота, 4 апреля 1953 г. Цена 10 копеек

В области внутренней политики наша главная забота состоит в том, чтобы неуклонно добиваться дальнейшего улучшения материального благосостояния рабочих, колхозников, интеллигенции, всех советских людей. Законом для нашей партии и Правительства является обязанность неослабно заботиться о благе народа, о максимальном удовлетворении его материальных и культурных потребностей.

(Г. М. МАЛЕНКОВ)

В Совете Министров Союза ССР и Центральном Комитете Коммунистической партии Советского Союза

## О новом снижении государственных розничных цен на продовольственные и промышленные товары

Совет Министров Союза ССР и Центральный Комитет Коммунистической партии Советского Союза постановили:

1. Снизить с 1 апреля 1953 г. государственные розничные цены на продовольственные и промышленные товары в следующих размерах:

### ХЛЕБ ПЕЧЕНЫЙ, МУКА И МАКАРОНЫ

Хлеб ржаной, пшеничный, булки, баранки и другие хлебо-булочные изделия	на 10%
Мука ржаная, пшеничная, кукурузная и другая мука	на 10%
Макароны, вермишель, лапша и другие макаронные изделия	на 10%

### КРУПА, РИС, БОБЫ И ПИЩЕВЫЕ КОНЦЕНТРАТЫ

Пшено, крупа гречневая, рис, горох и другие крупы и бобовые	на 10%
Пищевые концентраты	на 10%
Сухие кисели и желе	на 15%

### ЗЕРНО И ФУРАЖ

Рожь, пшеница, овес, ячмень и другие виды зерна, отруби, жмыхи, шроты, комбикорма, сено и солома	на 10%
--	--------

### МЯСО И МЯСОПРОДУКТЫ

Говядина, баранина, свинина, птица, колбаса, сосиски, сардельки, котлеты, мясные, мясорастительные и салобобовые консервы и другие мясные продукты	на 15%
--	--------

### РЫБА И РЫБОТОВАРЫ

Рыба охлажденная, мороженая, соленая, копченая, сельди и рыбные консервы в среднем	на 10%
--	--------

### ЖИРЫ, ЯЙЦА И МОРОЖЕНОЕ

Масло животное, сало пищевое, маргарин и масло растительное	на 10%
Соус «майонез» и другие	на 10%
Яйца	на 10%
Мороженое	на 10%

### КАРТОФЕЛЬ, ОВОЩИ И ФРУКТЫ

Картофель	на 50%
Свекла	на 50%
Морковь	на 50%
Капуста свежая и другие овощи	на 50%
Капуста квашеная	на 50%
Яблоки	на 50%
Груши	на 50%
Виноград	на 50%
Мандарины	на 50%
Апельсины	на 50%
Лимоны	на 50%
Фруктовые консервы	на 25%
Сушеные овощи	на 25%
Сухофрукты и орехи	на 20%

### САХАР, КОНДИТЕРСКИЕ И БАКАЛЕЙНЫЕ ТОВАРЫ

Сахар-песок и рафинад	на 10%
Карамель, конфеты, шоколад, печенье, вафли, кексы, торты, пирожное, пряники, сухари и другие кондитерские изделия	на 10%
Варенье, джем и повидло	на 10%
Чай натуральный в среднем	на 20%
Кофе натуральный и какао	на 20%
Витамины	на 10%
Соль немолотая	на 30%
Соль молотая нефасованная	на 20%
Соль фасованная	на 10%

### ВОДКА, ЛИКЕРЫ, ВИНА И ПИВО

Водка	на 11%
Ликеры, наливки, настойки, плодово-ягодные вина, коньяки и советское шампанское	на 15%

Пиво	на 15%
Вино виноградное	на 5%

### ТКАНИ

Ситец, сатин, бязь и другие хлопчатобумажные ткани	на 15%
Ткани из натурального шелка	на 15%
Камвольные, тонкосуконные и другие шерстяные и полшерстяные ткани	на 5%
Льняные ткани	на 8%

### ГОТОВАЯ ОДЕЖДА, ТРИКОТАЖ И ГОЛОВНЫЕ УБОРЫ

Платья, блузки, белье и другие швейные изделия из хлопчатобумажных тканей в среднем	на 14%
Платья, блузки, белье и другие швейные изделия из льняных тканей в среднем	на 7%
Платья, блузки и другие швейные изделия из тканей натурального шелка	на 12%
Трикотажные изделия в среднем	на 5%
Чулки и носки в среднем	на 20%
Головные уборы из хлопчатобумажных, шелковых, полшерстяных и грубосуконных тканей	на 10%
Шляпы, береты и колпаки фетровые шерстяные	на 15%
Шляпы соломенные	на 10%
Меховые изделия и шкурки	на 7%
Меховые изделия из лисиц и песцов	на 15%

### ОБУВЬ

Обувь кожаная	на 8%
Обувь кожаная на резиновой подошве	на 10%
Обувь из заменителей кожи, текстильная и комбинированная на кожаной подошве	на 12%
Обувь из заменителей кожи, текстильная и комбинированная на резиновой подошве	на 20%
Боты и сапоги резиновые	на 10%
Галоши и другая резиновая обувь	на 15%
Обувь валяная	на 5%

### ГАЛАНТЕРЕЙНЫЕ ТОВАРЫ

Галантерея текстильная, металлическая и галантерея из кожи и заменителей кожи в среднем	на 10%
Кружевные и гардинно-тюлевые изделия	на 10%
Иглы швейные, машинные, ручные и другие	на 20%
Нитки и ниточные изделия	на 10%
Изделия из пластмассы	на 10%
Щетки зубные, одежные и другие щетинощеточные изделия в среднем	на 15%

### МЫЛО, ПАРФЮМЕРНО-КОСМЕТИЧЕСКИЕ И ТАБАЧНЫЕ ИЗДЕЛИЯ

Мыло хозяйственное	на 15%
Мыло туалетное	на 20%
Духи, одеколоны и другие парфюмерно-косметические товары	на 10%
Папиросы высших сортов	на 10%
Папиросы других сортов, сигареты и табаки	на 5%
Махорка	на 10%

### КУЛЬТТОВАРЫ И ИГРУШКИ

Музыкальные инструменты в среднем	на 10%
Бумага писчая, тетради и другие изделия из бумаги и картона	на 10%
Барандаши, перья, ручки и другие письменные и чертежные принадлежности	на 15%
Автоматические ручки и карандаши в среднем	на 20%
Игрушки резиновые, целлулоидные, металлические и другие и елочные украшения	на 10%

### ФАРФОРОВЫЕ, ФАЯНСОВЫЕ И СТЕКЛЯННЫЕ ИЗДЕЛИЯ

Фарфоровые и фаянсовые изделия в среднем	на 15%
Стекло и фарфоровые изделия и стеклянная прессованная посуда	на 20%

Стекло и фарфоровые изделия и стеклянная прессованная посуда и зеркала	на 10%
--	--------

### ТОВАРЫ ХОЗЯЙСТВЕННОГО ОБИХОДА

Электроосветительные лампы	на 25%
Электрические бытовые приборы, электроарматура и другие электротовары	на 15%
Пылесосы	на 25%
Холодильники «Зис-Москва» и стиральные машины	на 20%
Топоры, пилы, сверла, кузнечный, слесарный, столярный и другой инструмент	на 20%
Вилы, косы, серпы и другой мелкий сельскохозяйственный инвентарь	на 20%
Телеги, колеса и другие обозные изделия	на 10%
Печное литье	на 10%
Посуда алюминиевая из первичных сплавов, железная эмалированная, железная оцинкованная, чугунная эмалированная, латунная, из нержавеющей стали и мельхиоровая	на 10%
Посуда железная луженая	на 30%
Ножевые изделия	на 10%
Скобяные изделия, мясорубки, керосинки, лампы, фонари и другие металлические хозяйственные товары	на 10%
Швейные машины	на 10%
Мебель	на 5%
Ковры и ковровые изделия фабричного производства	на 5%
Пухо-перовые изделия	на 10%
Клеенка, гранитоль и коленкор	на 10%
Вата и ватин	на 8%
Красители для домашнего крашения тканей	на 20%

### СТРОИТЕЛЬНЫЕ МАТЕРИАЛЫ

Шифер и мягкая кровля	на 20%
Стекло оконное	на 10%
Железо сортовое и кровельное	на 10%
Гвозди строительные	на 25%
Гвозди подковные, сапожные и другие	на 20%
Болты, заклепки, винты для дерева, плитки керамические, сетки, проволока и трубы металлические	на 20%
Цемент	на 25%
Лаки, краски и товары бытовой химии	на 10%
Санитарно-техническое оборудование	на 10%
Линолеум	на 15%
Обои	на 20%

### МЕДИКАМЕНТЫ И ИЗДЕЛИЯ САНИТАРИИ И ГИГИЕНЫ

Резиновые изделия санитарии и гигиены	на 20%
Медикаменты и другие изделия санитарии и гигиены в среднем	на 15%

### СПИЧКИ, КЕРОСИН И БЕНЗИН

Спички	на 17%
Керосин	на 25%
Бензин и смазочные масла	на 25%

### ВЕЛОСИПЕДЫ, ЧАСЫ И ДРУГИЕ ПРОМТОВАРЫ

Велосипеды и запасные части к ним	на 10%
Покрышки и камеры для легковых автомобилей и мотоциклов	на 10%
Покрышки и камеры для велосипедов и спортивных мячей	на 20%
Коньки	на 10%
Лыжи	на 15%
Ружья охотничьи, принадлежности к ним и боеприпасы	на 15%
Охотничьи и рыболовные принадлежности	на 10%
Часы наручные	на 5%
Часы карманные, стенные и другие	на 10%

2. Снизить соответственно цены в ресторанах, столовых и других предприятиях общественного питания.

## Сердечное спасибо

Многотысячный коллектив Политехнического института вместе со всем советским народом с чувством глубокой благодарности встретил Постановление Совета Министров Союза ССР и Центрального Комитета Коммунистической партии Советского Союза «О новом снижении государственных розничных цен на продовольственные и промышленные товары».

По случаю этой радостной вести студенты, аспиранты, профессор, преподаватели, рабочие и служащие института собрались в Актовом зале на митинг, чтобы выразить свою сердечную благодарность родной Коммунистической партии, ее Центральному Комитету и Советскому правительству.

На трибуне профессор металлургического факультета А. А. Алексеев.

— Новое, шестое по счету снижение государственных розничных цен на товары широкого потребления, — говорит тов. Алексеев, — является убедительным доказательством неустанной заботы Советского правительства и Коммунистической партии о советском народе; яркой демонстрацией несокрушимой мощи нашего государства, его мирной политики; свидетельством недостижимого превосходства социалистической системы хозяйства над загнивающей капиталистической.

Выступает сотрудник литейной лаборатории товарищ Сергачев. В своем взволнованном выступлении он от всей души поблагодарил Советское правительство и Коммунистическую партию за ту великую заботу, которую они проявляют постоянно о простом человеке.

— Я, со своей семьей, — говорит рабочий, — резко ощущаю это новое снижение. Сегодня я затрачиваю на свои расходы значительно меньше, чем вчера.

Забота партии и правительства вдохновляет нас на трудовые подвиги.

Слово берет сталинский стипендиат студентка радиотехнического факультета Масленникова. В сердечной благодарности партии и правительству за заботу о счастье советских людей она выразила мысли всех студентов-политехников.

— Новое снижение розничных цен на товары массового потребления, — говорит она, — наглядно показывает благотворное действие основного экономического закона социализма, существенными чертами которого является обеспечение максимального удовлетворения постоянно растущих материальных и культурных потребностей всего общества путем непрерывного роста и совершенствования социалистического производства на базе высшей техники.

Все выступившие призвали коллектив института в ответ на заботу партии и правительства умножить свои трудовые успехи в деле подготовки высококвалифицированных специалистов, еще настойчивее овладевать наукой, еще глубже изучать марксистско-ленинскую теорию.

С огромным воодушевлением собрание приняло приветственное письмо Центральному Комитету Коммунистической партии Советского Союза.

# Выше знамя творческого содружества

## В помощь стройкам коммунизма

Поставленные XIX съездом КПСС задачи дальнейшего строительства коммунизма в нашей стране и указания товарища Сталина в его гениальном труде «Экономические проблемы социализма в СССР» могут быть наиболее успешно выполнены при последовательном осуществлении одного из важнейших условий развития технического прогресса — творческого содружества людей науки и производства.

Истекший год был годом дальнейшего укрепления творческой дружбы между учеными нашего института и работниками Ленинградского металлического завода имени Сталина.

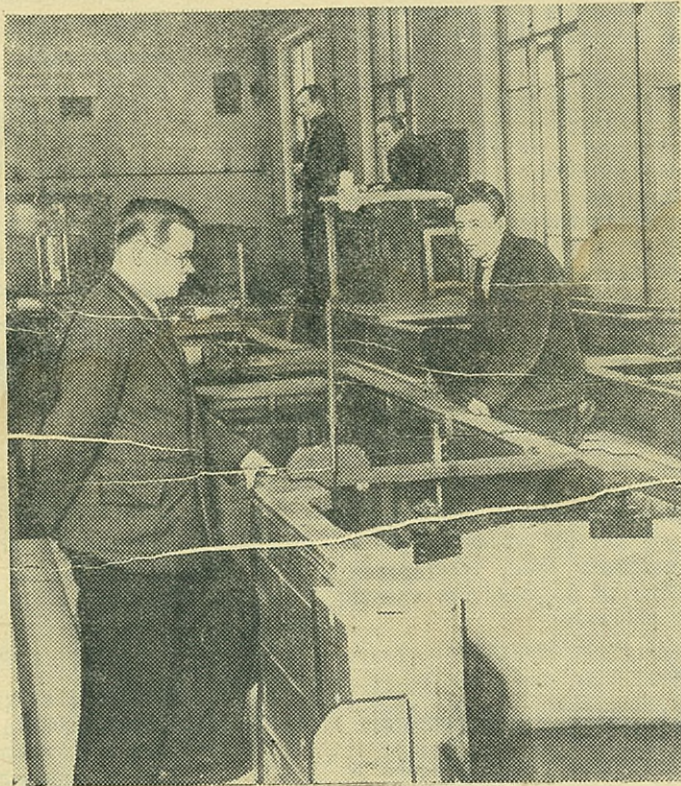
Коллектив ученых кафедры гидравлических машин в тесном взаимодействии с работниками конструкторского бюро водяных турбин завода имени Сталина завершил огромную работу по изысканию элементов проточной части гидротурбин Куйбышевской ГЭС. Полученные результаты легли в основу рабочего проекта турбин Куйбышевской

ГЭС, который уже начал осуществляться заводом имени Сталина, выпускающим первую турбину в декабре этого года.

Важную и сложную задачу представляло создание быстроходных рабочих колес гидротурбин для низконапорных гидростанций Советского Союза. Для ее решения была создана комплексная бригада из руководящих работников кафедры гидромашин института и конструкторского бюро водяных турбин завода. В результате работы членов бригады получены новые рабочие колеса гидротурбин, значительно превышающие быстроходность ранее имевшихся колес.

В настоящее время ученые кафедры в содружестве с работниками завода имени Сталина приступили к выполнению очень ответственной и трудной задачи по созданию обратимого гидроагрегата (турбины-насоса) для гидроаккумулирующих ГЭС СССР. Мы уверены, что эта важная проблема будет решена успешно.

Доцент В. ГУРЬЕВ



На снимке: доцент М. П. Кожеников (слева) и научный сотрудник Л. В. Панин проводят опыт по проверке условий шлюзования на модели Куйбышевского судоходного шлюза.

\*\*\*

## Выполняя слово, данное вождю

Коллектив механико-машиностроительного факультета, выполняя слово, данное товарищу Сталину, принимает живое участие в работе института по творческому содружеству.

Взять, например, кафедру «Металловедения». Работая в творческом содружестве с заводом имени Сталина и другими, ее коллектив трудится над разрешением вопросов, имеющих важное значение для машиностроения.

Внедрение в практику литого инструмента; выбор металлов для агрегатов сталинских новостроек; снижение брака при применении красной меди в судостроении; создание новых специальных сплавов — вот далеко не полный перечень тем, выполняемых в порядке творческого содружества профессором Т. А. Лебедевым, доцентом В. И. Смирновым, С. К. Максимовым и другими.

Крепкая связь установилась у кафедры технологии металлов с Кировским заводом и с заводом имени Ленина. Сотрудники этой кафедры проф. Н. А. Кучнев, доцент А. Н. Соколов участвуют в комплексных бригадах.

Ценную помощь работникам кузнечно-прессовых цехов Кировского завода постоянно оказывает кафедра кузнечно-прессовых машин. Бригаде, в которой участвуют сотрудники этой кафедры, присвоено звание «Лучшая бригада творческого содружества».

Также большое внимание работе по творческому содружеству с предприятиями уделяют кафедры: станкостроения, технологии машиностроения, деталей машин и другие.

За активное участие в работе комплексной бригады знатного токаря Кировского завода тов. Савича доцент коммунист А. В. Щеголев был награжден правительственной наградой — орденом «Знак Почета».

За четыре года творческого содружества коллектив механико-машиностроительного факультета имеет уже значительный опыт, опираясь на который он сумеет преодолеть все имеющиеся недостатки.

В. СЕМЕНОВ,  
кандидат технических наук

## Студенты — производству

Участие студентов в творческом содружестве с работниками производства является необходимым условием высококачественной подготовки молодых специалистов — строителей коммунистического общества.

В 1952 году в работах по оказанию помощи промышленности участвовали многие политехники. Так, студенты-гидротехники во время практики работали прорабами, механизаторами на строительстве Каховской гидростанции, Волго-Донского канала, Усть-Каменогорска и на других стройках, получив при этом похвальные отзывы руководителей строительства.

Студенты механико-машиностроительного факультета успешно проводили исследования по договору о содружестве, заключенному кафедрой технологии машиностроения на автозаводе им. Горького, станкостроительном заводе им. Свердлова и на заводе имени Сталина.

Бригада студентов-металлургов IV курса во главе со студентом Г. Корничко впервые в практике черной металлургии провела на одном из заводов интересное и практически важное исследование материального и теплового баланса доменной печи, работающей при высоком давлении.

Подавляющее большинство кафедр широко вовлекает дипломантов в творческую работу по оказанию помощи промышленности.

Плодотворно прошли преддипломные практики. Свыше 500 дипломантов различных специальностей выполнили диплом-

ные проекты и работы на темы по договорам о содружестве или по прямым заданиям промышленности. Эти дипломные работы — ценный вклад в советскую промышленность.

Однако следует сказать, что в целом по институту студенты слабо участвуют в творческом содружестве. Из 2500 студентов, бывших на практике в 1952 году, только 310 человек активно участвовали в помощи промышленности. Недостаточно охвачены творческой работой студенты III и IV курсов, из 1000 проходивших практику студентов IV курсов только 2 человека заключили договоры о творческом содружестве с передовыми рабочими, хотя этот вид содружества наиболее ценен.

Следует отметить также, что студенты часто не знают, как подойти к осуществлению работы по содружеству, но не получают при этом помощи от руководителей практики.

Еще далеко не все кафедры проводят необходимую подготовку по вовлечению студентов в исследовательскую работу и в работу по содружеству.

Все указанные недостатки следует устранить в наступающем пятом году творческого содружества. Для этого прежде всего необходимо, чтобы руководители кафедр, преподаватели и студенческая общественность провели тщательную подготовку к широкому привлечению студентов к творческой работе на предприятиях.

Профессор Ю. БАЙМАКОВ

## Будем крепить связь науки с производством

Основой нашего дальнейшего движения вперед по пути к коммунизму является непрерывное совершенствование производства на базе высшей техники. В этой связи перед советскими учеными стоит задача всемерно содействовать техническому прогрессу.

Как же решается эта задача коллективом кафедры техники высоких напряжений?

Особое место в деятельности нашего коллектива отводится помощи великим стройкам коммунизма. Сотрудники группы перенапряжений и грозозащиты под руководством доцента М. Костенко приняли участие в составлении разделов технического проекта электропередачи Куйбышев — Москва, касающихся выбора уровней изоляции аппаратов и трансформаторов на номинальное напряжение 400 кв и схем грозозащиты подстанции 400 кв. По предложению лаборатории Гидропроект внес изменения в проект повышающей подстанции 400 кв Куйбышевской ГЭС в части мест установки защитных разрядников.

Осенью 1952 года под руководством профессора А. А. Горева кафедра совместно с сотрудниками отделения дальних передач Теплоэлектропроекта провела широкое обсуждение раздела технического проекта электропередачи Куйбышев — Москва, касающегося применения продольной компенсации.

По линии участия в оказании помощи великим сталинским новостройкам развивалось содружество кафедры с заводом «Электроаппарат». По договору о

творческом содружестве завод предоставил лаборатории ТВН временное пользование ценное оборудование. Используя его для значительного увеличения мощности колебательного контура лаборатории, ее коллектив успешно провел исследование нового выключателя, разработанного заводом. Этот выключатель имеет высокие качества.

Все серьезные вопросы содружества разрешаются на совместных расширенных заседаниях кафедр, технического совета завода и на технических совещаниях отдела главного конструктора завода. В технический совет завода входят четыре сотрудника кафедры.

Широкие перспективы открываются перед нашим коллективом в пятом году творческого содружества. Следуя заветам бессмертного И. В. Сталина, мы поставили своей целью расширить объем работ по содружеству. Одна из ближайших задач коллектива кафедры — провести совместно с заводом «Электросила» исследование волновых процессов в обмотках электрических машин, а совместно с Ленэнерго исследовать изоляцию крупных генераторов. Тот и другой вопрос имеют важное практическое значение, и успешным их решением мы внесем свой вклад в осуществление пятой пятилетки.

И. ПОЛОВОЙ,  
старший научный сотрудник

Редактор В. ГУСЕВ

М-25531 Заказ № 515  
Типография имени Володарского  
Ленинград, Фонтанка, 57